

In manchen Ecken in Deutschland tragen die Kinder „Palmbuschen“, das sind Zweige mit Blumen. In Polen gibt es die auch, aber da sind die Zweige riesengroß:



Früher gab es „Palmesel“. Da saß eine Jesusfigur auf einem Holzesel mit Rädern. Damit haben die Leute die Geschichte auf der Straße nachgespielt. Siehst du den abgenutzten Rücken des Esels? Da haben sich manchmal auch Kinder mit draufsetzen dürfen. Noch heute macht man das in Spanien, allerdings spielen da die Kinder die ganze Geschichte nach. Ein Kind darf Jesus sein und Esel reiten!



Alle diese Bilder und noch viel mehr findest du unter

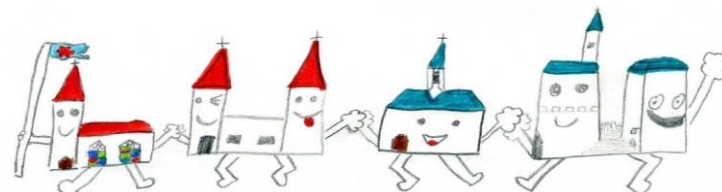
<https://de.wikipedia.org/wiki/Palmsonntag>

Und hier findest du die Geschichte als VIDEO:

Der Einzug nach Jerusalem - Die Bibel einfach erzählt

<https://www.youtube.com/watch?v=-hEOieCPa3M>

KINDERKIRCHE SONNTAGSBLATT Nr. 3



Liebe Kinder! Heute ist Palmsonntag. Weil an diesem Tag Jesus nach Jerusalem gekommen ist. Da haben die Leute ihm begeistert zugejubelt. Jesus ist auf einem Esel in die Stadt hinein geritten, weil er zeigen wollte: Ich komme als Friedenskönig. Der Esel ist kein Tier für den Krieg. Er ist ein Haustier, das den Menschen bei der Arbeit hilft. Und manchmal bockt er. Damit kann man keinen Krieg machen: „IA, IA“ Und in der Bibel steht: „Jerusalem, jauchze! Siehe, dein König kommt zu dir, ein Gerechter und ein Helfer, arm und reitet auf einem Esel“ Die Leute in Jerusalem kannten diese Bibelstelle. Jesus musste gar nichts sagen. Sie wussten genau, was Jesus damit meinte. Sie legten ihre Mäntel als Teppich aus und riefen „Hosianna!“ Das war ein Jubelruf. Sie winkten ihm mit Palmzweigen zu, darum heißt der Sonntag Palmsonntag. Heute noch wird an diesem Sonntag in vielen Ländern besonders gefeiert. **In Jerusalem gibt es einen Umzug mit Palmblättern, siehe unten. Auch in Mexiko tragen die Kinder Palmzweige durch die Straßen und feiern Jesus...**





DAS GERICHT

***BILDER VOM KREUZWEG,
DEM LEIDENSWEG JESU.***



AUSGELIEFERT:



DER HELFER:



VERONIKA



ANDERE FRAUEN



AM KREUZ